

HUMAN HEALTH

ENVIRONMENTAL HEALTH

TurboMatrix™ HS

ヘッドスペースオートサンプラー

Clarus® 560 GC/MS

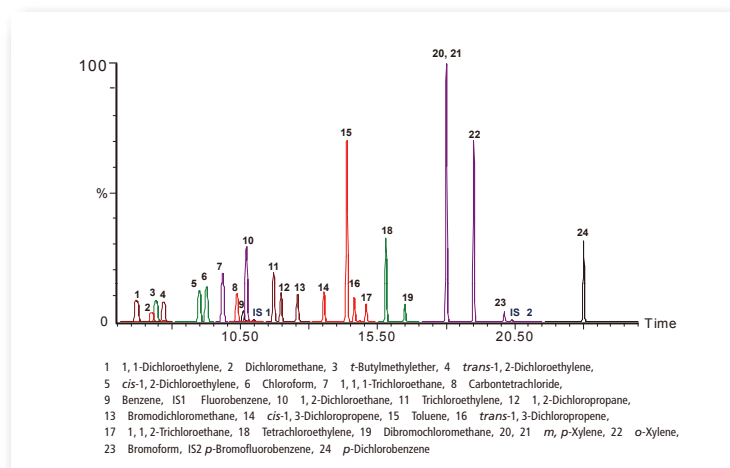
ガスクロマトグラフ質量分析計

FOR YOUR WATER SAFETY



HS-GC/MS による VOC(揮発性有機化合物)の分析

水道法第4条に基づく水道水質基準は、厚生労働省令により定められており、水道法により水道事業者や衛生研究所・保健所および水道法に登録された検査機関にて測定されています。水質基準では、化学物質や重金属など50項目が分析対象です。通常、水道水中のVOC分析はヘッドスペース法(HS)が一般的であり、数多くのユーザによって使用されています。TurboMatrixヘッドスペースサンプラーは、当社の特長である電子制御圧力バランス方式(特許)を採用しているため、他社方式と比べてシンプルな構造であり、再現性や操作性に優れ、わが国ではNo.1の納入実績を誇っています。GC/MSシリーズに新しくClarus 560 GC/MSをラインナップしました。優れた性能を有するTurboMatrix HS-Clarus 560 GC/MSによるVOC分析では、水道水の分析においても十分に対応することができます。

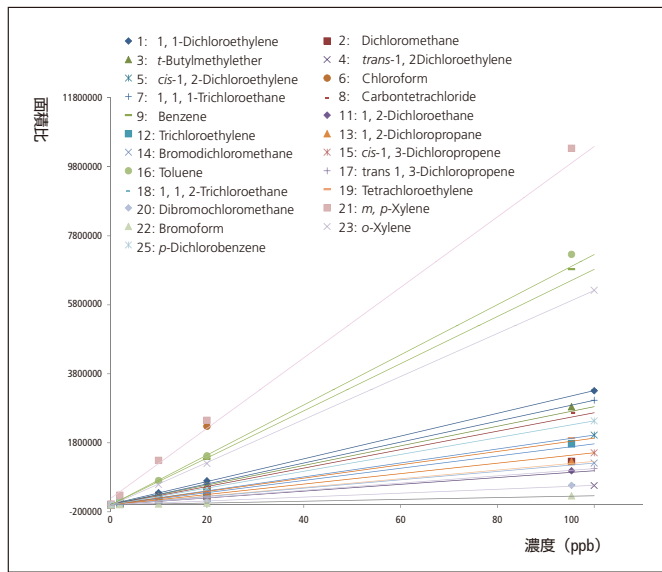


VOC(24成分、各100ppb)と内部標準物質(IS1, IS2)の
クロマトグラム

	成分名	RSD (%)
1	1, 1-Dichloroethylene	2.89
2	Dichloromethane	1.69
3	t-Butylmethylether	1.59
4	trans-1, 2-Dichloroethylene	2.08
5	cis-1, 2-Dichloroethylene	1.05
6	Chloroform	1.63
7	1, 1, 1-Trichloroethane	1.14
8	Carbontetrachloride	1.48
9	Benzene	1.55
10	[IS1] Fluorobenzene	1.06
11	1, 2-Dichloroethane	1.84
12	Trichloroethylene	1.82
13	1, 2-Dichloropropane	1.80
14	Bromodichloromethane	2.23
15	cis-1, 3-Dichloropropene	2.52
16	Toluene	1.61
17	trans-1, 3-Dichloropropene	3.71
18	1, 1, 2-Trichloroethane	3.57
19	Tetrachloroethylene	2.08
20	Dibromochloromethane	2.21
21	m, p-Xylene	1.93
22	Bromoform	3.71
23	o-Xylene	1.62
24	[IS2] p-Bromofluorobenzene	1.94
25	p-Dichlorobenzene	4.54



VOC (24成分、各0.2ppb, N=10) と
内部標準物質の繰返精度 (%)



VOC 各成分の検量線(0.2, 2, 10, 20 および100ppb)

	成分名	r	r ²
1	1, 1-Dichloroethylene	0.9999	0.9999
2	Dichloromethane	0.9999	0.9999
3	t-Butylmethylether	0.9999	0.9999
4	trans-1, 2-Dichloroethylene	0.9999	0.9999
5	cis-1, 2-Dichloroethylene	0.9999	0.9999
6	Chloroform	0.9999	0.9999
7	1, 1, 1-Trichloroethane	0.9999	0.9999
8	Carbontetrachloride	0.9999	0.9999
9	Benzene	0.9999	0.9999
10	1, 2-Dichloroethane	0.9999	0.9999
11	Trichloroethylene	0.9999	0.9999
12	1, 2-Dichloropropane	0.9999	0.9999
13	Bromodichloromethane	0.9999	0.9999
14	cis-1, 3-Dichloropropene	0.9999	0.9999
15	Toluene	0.9999	0.9999
16	trans-1, 3-Dichloropropene	0.9999	0.9999
17	1, 1, 2-Trichloroethane	0.9999	0.9999
18	Tetrachloroethylene	0.9999	0.9999
19	Dibromochloromethane	0.9999	0.9999
20	m, p-Xylene	0.9992	0.9993
21	Bromoform	0.9999	0.9999
22	o-Xylene	0.9999	0.9999
23	p-Dichlorobenzene	0.9999	0.9999

VOC各成分の検量線5点 (0.2, 2, 10, 20 および100ppb) の
相関係数 (r, r²)

*本カタログに記載されていない機器・システムについてはお問い合わせください。
*記載の会社名および商品名は、各社の商標または登録商標です。
*仕様・外観は予告なく変更される場合があります。ご了承ください。



株式会社パーキンエルマージャパン
www.perkinelmer.co.jp

分析機器事業部

横浜本社 〒240-0005 横浜市保土ケ谷区神戸町134
横浜ビジネスパーク テクニカルセンター 4F
TEL. (045) 339-5861 FAX. (045) 339-5871
大阪支社 〒564-0051 大阪府吹田市豊津町5-3
TEL. (06) 6386-6004 FAX. (06) 6386-7009
東京営業所 〒101-0024 東京都千代田区神田和泉町1-7-17 CTKビル 5F
TEL. (03) 3866-2647 FAX. (03) 3866-2652
九州営業所 〒812-0013 福岡市博多区博多駅東1-12-6 花村ビル 2F
TEL. (092) 473-7001 FAX. (092) 473-8353