

ELAN[®] DRC-e ICP質量分析装置

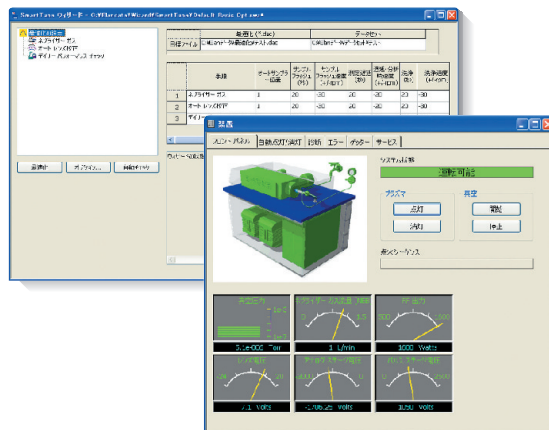
ICP-MSのグローバルスタンダード！

パーキンエルマーのDRC（ダイナミックリアクションセル）テクノロジーを用いれば、分析の妨害となる多原子イオンによる干渉を完全除去できます。

クールプラズマおよびコリジョン等の複雑な操作を行うことなく、1つのメソッドで上水試験項目を一斉分析できます!!

- 完全日本語対応のQA/QC機能搭載ソフトウェア
- SmartTune[™] ソフトウェアにより、煩わしいイオンレンズ電圧等の設定を自動で最適化
- エクセル形式のデータファイルに変換可能
- 内標準自動添加機能

1メソッドで 上水試験項目を一斉分析



PerkinElmer SCIEX

ELAN DRC-e 検出下限値

元素	水質基準 (mg/L)	検出下限値 (mg/L)
B	< 1.0	0.00001
Al	< 0.2	0.000003
Cr	< 0.05	0.000002
Fe	< 0.3	0.000005
Mn	< 0.05	0.000001
Ni*	< 0.01	0.000005
Cu	< 1.0	0.000001
Zn	< 1.0	0.000008
As	< 0.01	0.000005
Se	< 0.01	0.000005
Cd	< 0.01	0.000001
Sb*	< 0.015	0.000005
Pb	< 0.01	0.000001
U*	< 0.002	0.000001

*水質管理目標値

お問合せ先：分析機器事業部 無機分析プロダクト

※本カタログに記載されていない機器・システムについてはお問い合わせください。
 ※記載の会社名および商品名は、各社の商標または登録商標です。
 ※仕様・外観は予告なく変更される場合があります。ご了承ください。
 ※本カタログの価格には消費税が含まれていませんので、別途必要となります。
 ※本製品を海外に輸出する場合は、外国為替法及び外国貿易法等に基づき、経済産業大臣の許可を受ける必要があります。



株式会社パーキンエルマー・ジャパン
www.perkinelmer.co.jp

分析機器事業部

横浜本社 〒240-0005 横浜市保土ヶ谷区神戸町134
横浜ビジネスパーク テクニカルセンター4F
TEL.(045)339-5861 FAX.(045)339-5871
 大阪支社 〒564-0051 大阪府吹田市豊津町5-3
TEL.(06)6386-6004 FAX.(06)6386-7009
 東京営業所 〒101-0024 東京都千代田区神田和泉町1-7-17CTKビル5F
TEL.(03)3866-2647 FAX.(03)3866-2652
 九州営業所 〒812-0004 福岡市博多区博多駅東1-12-6花村ビル2F
TEL.(092)473-7001 FAX.(092)473-8353