

# フタル酸エステル分析用メソッドパッケージ

## SOLUTIONS AND SERVICES FOR BETTER RESULTS



2015年にRoHS指令が改訂され、新たに以下のフタル酸エステル類が追加されます。

フタル酸ジ-2-エチルヘキシル  
フタル酸ブチルベンジル  
フタル酸ジ-n-ブチル  
フタル酸ジイソブチル

この改訂にともないフタル酸エステル類の分析に必要なGCの昇温条件やMSの定量イオン条件などをパッケージにしました。

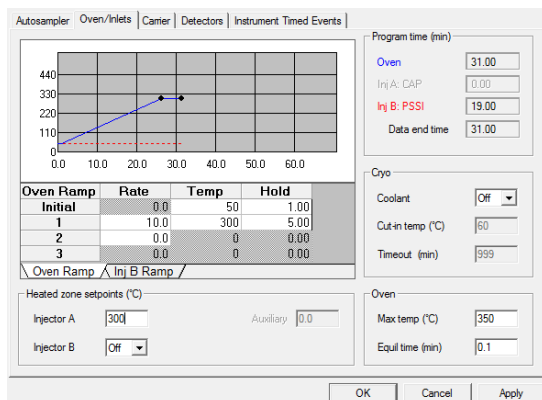
ご購入後すぐに分析が始められ、定量まで簡単に行えます。

Clarus SQ8用フタル酸分析パッケージ内容

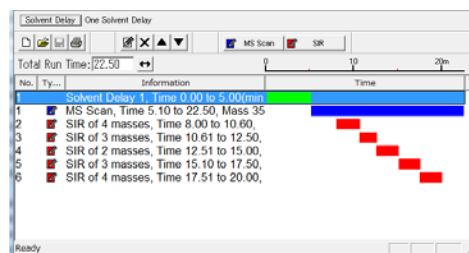
- ・GC用メソッドファイル
- ・MS用メソッドファイル
- ・定量用メソッドファイル
- ・分析用カラム



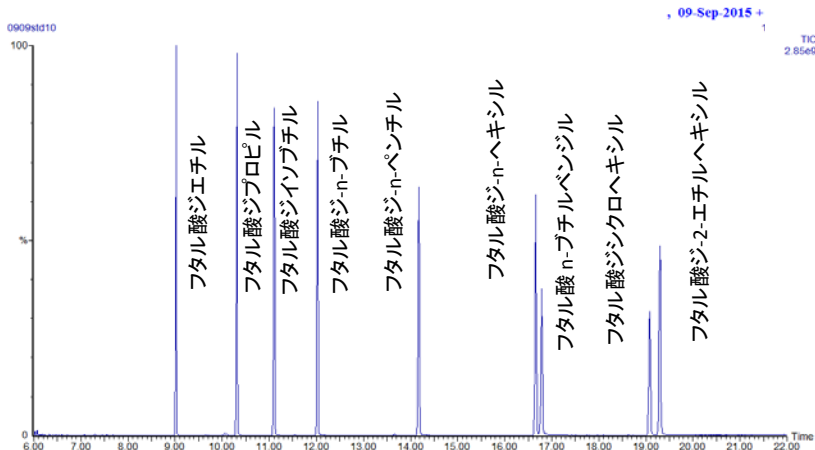
Clarus SQ8 GC/MS



GC測定条件



MS測定条件



フタル酸エステル類の測定



Compound

1: Hexahyl phthalate  
 2: Di-n-propyl phthalate  
 3: Diisobutyl phthalate  
 4: Diisobutyl phthalate  
 5: Di-n-pentyl phthalate  
 6: Di-n-hexyl phthalate  
 7: Di-n-butylbenzyl phthalate  
 8: Dicyclohexyl phthalate  
 9: Di-2-ethylhexyl phthalate

Name: [Diethyl phthalate]  
 Internal Ref: [None]  
 Data Source:  Multi Spec  GCA  GC8  
 Quantity Trace: 177.00  
 Acquisition Function Number: Two  
 Concentration of Standards: Conc. A  
 Peak Location:  
 Retention Time (min): 9.025  
 Relative Retention Time: 0.000  
 Time Window (min) ±: 0.151  
 Peak Matching:  
 Peak Selection: Multiple Ion Ratio-to Quantity Trace  
 REV Fit Threshold: 0

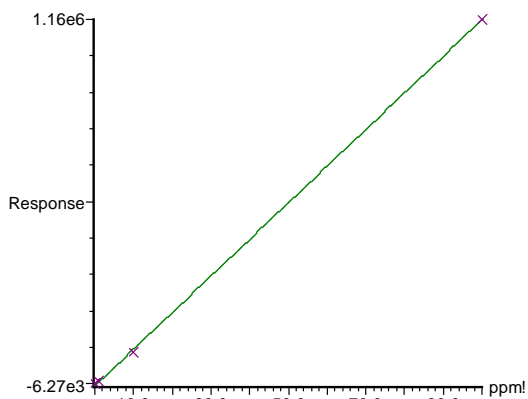
Spectrum: Multion

Qualifier Ion	m/z	Target Ratio	±1 tolerance (%)
1.	143.00	111.1	20.0
2.			20.0
3.			20.0
4.			20.0

Tolerance: Relative  
 Coelution Window (sec) ±: 1.00

User RF Value: 1.000000  
 Use Peak Factor: 1.000000  
 Reporting Threshold: 0.000  
 Standard Concentration Factor: 1.000

Compound 2 name: DBP  
 Correlation coefficient:  $r = 0.999929$ ,  $r^2 = 0.999858$   
 Calibration curve:  $11658.9 * x + -6266.19$   
 Response type: External Std, Area  
 Curve type: Linear, Origin: Exclude, Weighting: Null, Axis trans: None



フタル酸ジ-n-ブチル検量線

定量メソッドで解析・定量・検量線作成



EMS 523389 / ISO 14001



\*記載の会社名および商品名は、各社の商標または登録商標です。  
 \*仕様・外観は予告なく変更する事があります。ご了承ください。

株式会社 パーキンエルマー・ジャパン  
 www.perkinelmer.co.jp

分析機器営業部  
 本社 〒240-0005 横浜市保土ヶ谷区神戸町 134横浜ビジネスパーク テクニカルセンター 4F  
 TEL. (045) 339-5861 FAX. (045) 339-5871  
 大阪支社 〒564-0051 大阪府吹田市豊津町 5-3  
 TEL. (06) 6386-6004 FAX. (06) 6386-7009  
 東京営業所 〒101-0024 東京都千代田区神田和泉町 1-7-17 CTK ビル 5F  
 TEL. (03) 3866-2647 FAX. (03) 3866-2652  
 名古屋営業所 〒453-0014 愛知県名古屋市中村区則武 2-3-2 サン・オフィス名古屋 857 号室  
 TEL. (052) 688-1329  
 九州営業所 〒812-0013 福岡市博多区博多駅東 1-12-6 花村ビル 2F  
 TEL. (092) 473-7001 FAX. (092) 473-8353